

MARS
petcare

Erste Hilfe beim Jagdhund



Schwarzwildbrackenverein
24.06.2017
Uslar



MARS
petcare

Die wichtigsten Gefahrenquellen für Jagdhunde:

1. Drückjagden
2. Nachsuchen
3. Straßenverkehr
4. Sommerhitze



MARS
petcare

Die wichtigsten vorbeugenden Maßnahmen:

1. Schutzwesten
2. Hunde-Ortunggeräte
3. Gehorsam
4. Hund im Sommer nicht im Auto lassen
5. Verbandskasten im Rucksack
6. Telefonnummer vom Tierarzt einspeichern



MARS
petcare

Die häufigsten Verletzungsarten:

1. Wunden von wehrhaftem Wild
2. Schußverletzungen
3. Verletzungen durch Autos
4. Hitzestau



MARS
petcare

3 unmittelbar lebensbedrohliche Zustände:

1. Schock
2. Eröffnung von Brustkorb oder Bauchhöhle
3. Verletzte Schlagader



MARS
petcare

1. Schock
2. Verletzungen des Brustkorbes
3. Offene Schlagader
4. Verletzungen am Bauch
5. Atem- und Herzstillstand
6. Wunden
7. Erste Hilfe bei Bauhunden
8. Erste Hilfe bei anderen Notfällen



MARS
petcare

1. Schock

- Schock: lebensbedrohliche Kreislaufstörung
- Unterversorgung der Organe mit Blut
- apathisches Verhalten
- Zittern
- kalte Läufe und Behänge
- Puls kaum fühlbar und stark erhöht
- blasse Schleimhäute



MARS
petcare

1. Schock

- normaler Puls: 70 ... 90 (großer Hund)
- 80 ... 120 (kleiner Hund)
- fühlbar an Innenseite des Oberschenkels




MARS
petcare

1. Schock

- Druck auf die Fangsleimhaut
- weiße Druckstelle
- in max. 2 Sekunden wieder rosa



MARS
petcare

1. Schock


- Druck auf die Fangsleimhaut
- weiße Druckstelle
- in max. 2 Sekunden wieder rosa
- weiße Schleimhaut und längere Füllungszeit: Schock



MARS
petcare

Was tun bei Schock?

- Sofort zum Tierarzt!
- Hund mit Jacke oder Decke wärmen!



MARS
petcare

2. Verletzungen des Brustkorbes

- angestrenzte Atmung, schlürfendes Geräusch an der Wunde
- Lunge kann zusammenfallen
- Erstickungsgefahr

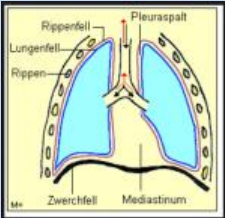
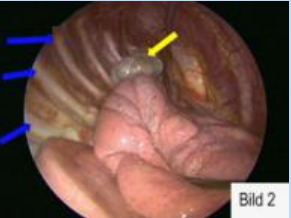



Bild 2

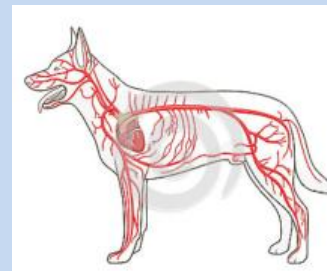
Was tun bei Brustkorbverletzung?

- Wunde mit Mull abdecken (Kfz-Verbandskasten!)
- Plastikbeutel oder -folie oder -plane mit Messer zuschneiden
- damit Wunde großflächig abdecken
- mit Binde fixieren
- **Sofort** zum Tierarzt!



3. Offene Schlagader

- Verdacht bei unstillbarer Blutung mit hellrotem Blut
- Gefahr des Verblutens
- je größer die betroffene Arterie, umso größer die Gefahr
- abhängig vom Ort der Verletzung



Was tun bei offener Schlagader?

- Druckverband
- ganze Mullbindenrolle auf die Wunde (Kfz-Verbandskasten)
- darüber Binde **fest** herumwickeln, so dass hoher Druck entsteht
- bei Durchbluten **nicht** wechseln, sondern zusätzliche Binde mit erhöhtem Druck darüber wickeln



Was tun bei offener Schlagader?

- Stauverband (wenn überhaupt möglich) nur in Ausnahmefällen!
- nur bei starker, pulsierender Blutung oder bei Gliedmaßen-Abriß
- Gefahr von Nerven- und Gewebeerletzungen!
- Binde, Gürtel, Leine o.ä. einige Zentimeter herzwärts der Wunde mehrmals herumschlingen und fest verknoten
- Stock, Messer (in der Scheide) o.ä. durchstecken
- wie eine Schraube mehrmals drehen, bis Blutung aufhört
- mit Binde fixieren
- **Sofort** zum Tierarzt!



Geringfügige Verletzung! Stauverband unnötig!
Druckverband anlegen!

4. Verletzungen am Bauch

- Heraushängende Eingeweide nicht in die Bauchhöhle drücken!
- Ablecken verhindern
- Wunde und Gedärm mit Wasser abspülen und abdecken (Mull aus dem Kfz-Verbandskasten)
- Abdeckung befeuchten und feucht halten
- Darmschlingen nicht knicken
- Schockgefahr!
- Sofort zum Tierarzt!



5. Atem- und Herzstillstand

Ich muß wissen:

1. Ist der Hund bei Bewusstsein?
2. Atmet der Hund?
3. Hat der Hund Herzschlag?



5. Atem- und Herzstillstand

Prüfung der Vitalfunktionen:

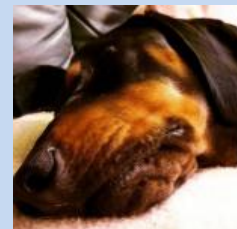
1. Bewusstsein:
 - ansprechen, anfassen, vorsichtig schütteln
 - zwischen den Zehen oder in den Behang kneifen
 - mit Taschenlampe ins Auge leuchten (Pupillenreflex)
 - wenn keine Reaktion: Bewusstlosigkeit
2. Atmung:
 - Hebung / Senkung des Brustkorbes
 - feuchten Handrücken vor die Nase halten
 - an der Nase horchen
3. Herzschlag:
 - am Brustkorb hinter Ellbogen fühlen
 - Puls fühlen



5. Atem- und Herzstillstand

Wiederbelebung:

- bei Bewusstlosigkeit, aber vorhandener Atmung und Herzschlag:
- Fang reinigen und frei halten
- Seitenlage (Autorücksitz, mit Rucksack o.ä. stabilisieren)
- Sofort zum Tierarzt!



MARS petcare

5. Atem- und Herzstillstand

Wiederbelebung:

- bei Bewusstlosigkeit und fehlender Atmung und Herzschlag: sofortige Wiederbelebensmaßnahmen:
- 10 x Herzdruckmassage
- 1 x Beatmung im Wechsel




Fang reinigen! Taschentuch!

- Puls- und Atemkontrolle!
- Nicht gegen Spontanatmung und natürlichen Herzschlag arbeiten!
- Sofort zum Tierarzt!

MARS petcare

6. Wunden



MARS petcare

6. Wunden



MARS petcare

6. Wunden



MARS
petcare

6. Wunden



MARS
petcare

6. Wunden

1. Wundreinigung (Wasser)
2. Blutstillung (ggf. Druckverband)
3. Notverband (Kfz-Verbandkasten)




4. Selber tackern?
5. Antibiotika! Tierarzt!

MARS
petcare

6. Wunden

Kleiner Tipp am Rande: Selbstschutz!



MARS
petcare

7. Erste Hilfe bei Bauhunden

- bei Erschöpfung: Traubenzucker-Lösung
- Kontrolle Lefzen, Augen, Ohren, Fang, Hals, Brust, Bauch, Läufe
- Augen und Ohren reinigen
- Wunden reinigen und desinfizieren
- Bei schlecht heilenden Wunden: Tierarzt!
- Räude!






MARS
petcare

8. Andere Notfälle

1. Hitzestau / Hitzschlag:

- bei Sommerarbeit auf Nachsuchen
- im Raps, Mais oder Roggen
- allgemeine Schläffheit
- Hund legt sich, steht nicht mehr auf
- extremes Hecheln, hoher Puls
- **sofort** mit Wasser begießen
- nächstes Gewässer oder Gehöft anfahren, mit fließendem Wasser kühlen, kühlen, kühlen...




MARS
petcare

8. Andere Notfälle

2. Magendrehung:

Entwicklung der Magendrehung



Magen Dehnung Drehung Verschluss Nekrose

MARS
petcare

8. Andere Notfälle

2. Magendrehung:

- meist Rassen mit tiefem Brustkorb
- bei allen Rassen möglich
- Unruhe, Hin- und Herlaufen
- Hecheln, Winseln, Speicheln!
- vergebliche Brech-Versuche
- vergebliche Kotabsatz-Versuche
- schnell auftrommelnder Leib



- Sofort in eine Tierklinik!
- telefonisch vorwarnen
- jede Minute zählt!

MARS
petcare

Weidmanns Heil!

